

# 令和2年度 保護者による学校評価の集計結果

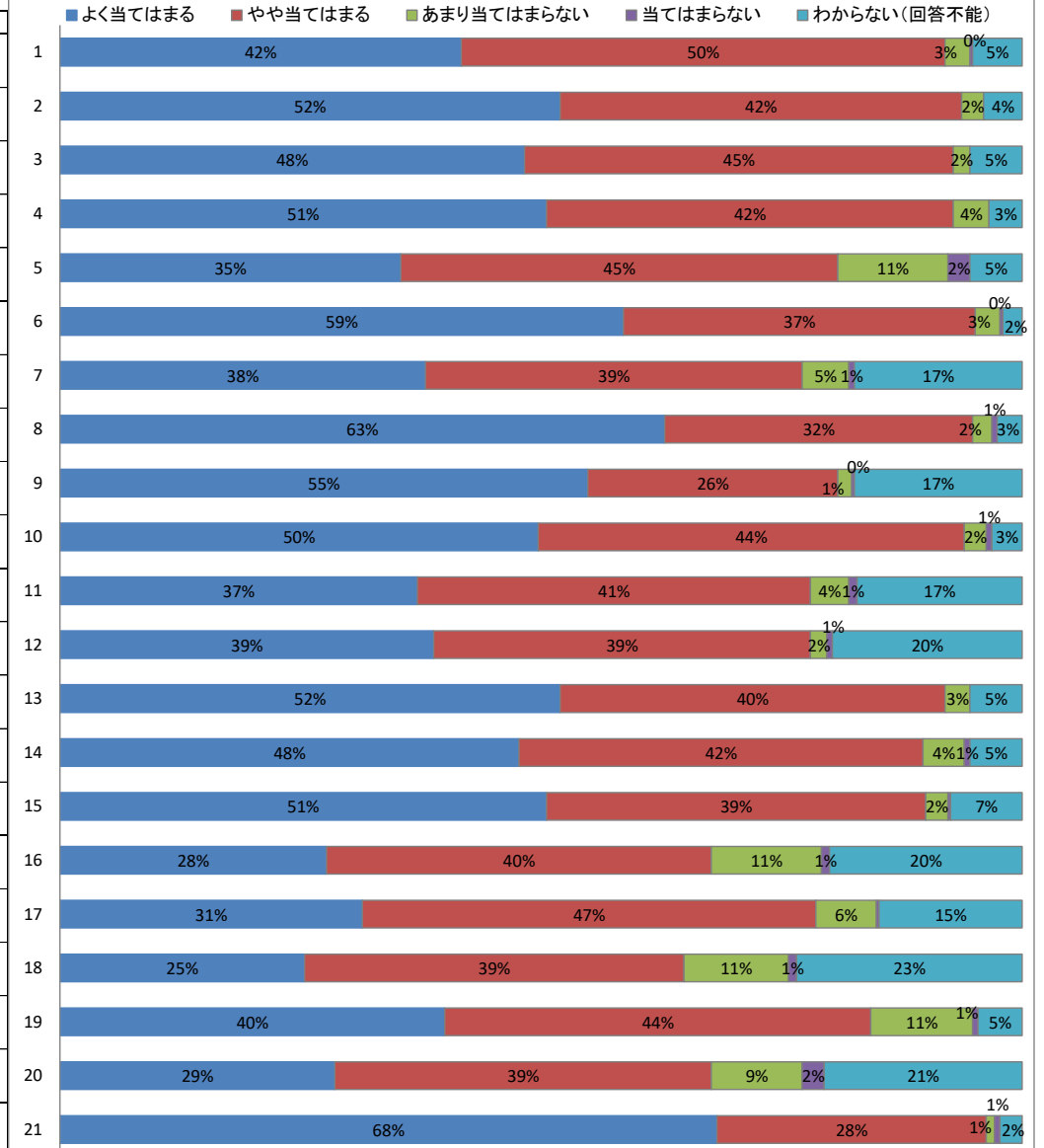
青森県立三沢商業高等学校

全学年 352名 対象

(評価基準) 4:よく当てはまる 3:やや当てはまる 2:あまり当てはまらない 1:当てはまらない 0:わからない(回答不能)

| No. | 評価項目                              | 4   | 3   | 2  | 1 | 0  | 計   | 平均  |
|-----|-----------------------------------|-----|-----|----|---|----|-----|-----|
| 1   | 学校の教育目標・方針がわかりやすく表現され、また説明されている   | 146 | 176 | 9  | 1 | 18 | 350 | 3.4 |
| 2   | 特色ある学校づくり、積極的な学校運営がなされている         | 182 | 146 | 8  | 0 | 14 | 350 | 3.5 |
| 3   | 学校の教育目標にあった学習指導が行われている            | 169 | 156 | 6  | 0 | 19 | 350 | 3.5 |
| 4   | 学校行事や教育活動を通じて社会性や道徳性、勤労観等が育成されている | 177 | 148 | 13 | 0 | 12 | 350 | 3.5 |
| 5   | 本校の施設・設備は学習環境の面で満足できる             | 124 | 159 | 40 | 8 | 19 | 350 | 3.2 |
| 6   | 挨拶の励行や容儀・生活指導が適切に行われている           | 205 | 128 | 9  | 1 | 7  | 350 | 3.6 |
| 7   | 教職員間で統一された生活指導がなされている             | 133 | 137 | 17 | 2 | 61 | 350 | 3.4 |
| 8   | 部活動が積極的に行われ、教育的効果が向上している          | 220 | 112 | 7  | 2 | 9  | 350 | 3.6 |
| 9   | 部活動における学校バス利用は、安心安全である            | 192 | 91  | 5  | 1 | 61 | 350 | 3.6 |
| 10  | 生徒の健康や安全に対する配慮が適切になされている          | 174 | 155 | 8  | 2 | 11 | 350 | 3.5 |
| 11  | 生徒の悩みに対して適切な指導が行われている             | 130 | 143 | 14 | 3 | 60 | 350 | 3.4 |
| 12  | 学校ははじめを認知するような取り組みをしている           | 136 | 137 | 6  | 2 | 69 | 350 | 3.4 |
| 13  | 進路に関する情報が適切に提供されている               | 182 | 140 | 9  | 0 | 19 | 350 | 3.5 |
| 14  | 進路選択・決定が、保護者と連携して適切に指導されている       | 167 | 147 | 15 | 2 | 19 | 350 | 3.4 |
| 15  | 生徒が主体的に進路選択・決定をする指導をしている          | 177 | 138 | 8  | 1 | 26 | 350 | 3.5 |
| 16  | 保護者や地域の方々の考えを聞く機会が設けられている         | 97  | 140 | 40 | 3 | 70 | 350 | 3.2 |
| 17  | P T A活動を通じて家庭との良好な協力体制が構築されている    | 110 | 165 | 22 | 1 | 52 | 350 | 3.3 |
| 18  | P T A活動の参加率の向上が図られている             | 89  | 138 | 38 | 3 | 82 | 350 | 3.2 |
| 19  | 保護者面談や文書等で、学校と家庭との連絡がよくとられている     | 140 | 155 | 37 | 2 | 16 | 350 | 3.3 |
| 20  | 学校ホームページが適切に更新され、内容が充実している        | 100 | 137 | 33 | 8 | 72 | 350 | 3.2 |
| 21  | お子様を本校に入学させてよかったと思う               | 239 | 98  | 3  | 2 | 8  | 350 | 3.7 |
|     |                                   |     |     |    |   |    | 平均  | 3.4 |

## 全学年の結果

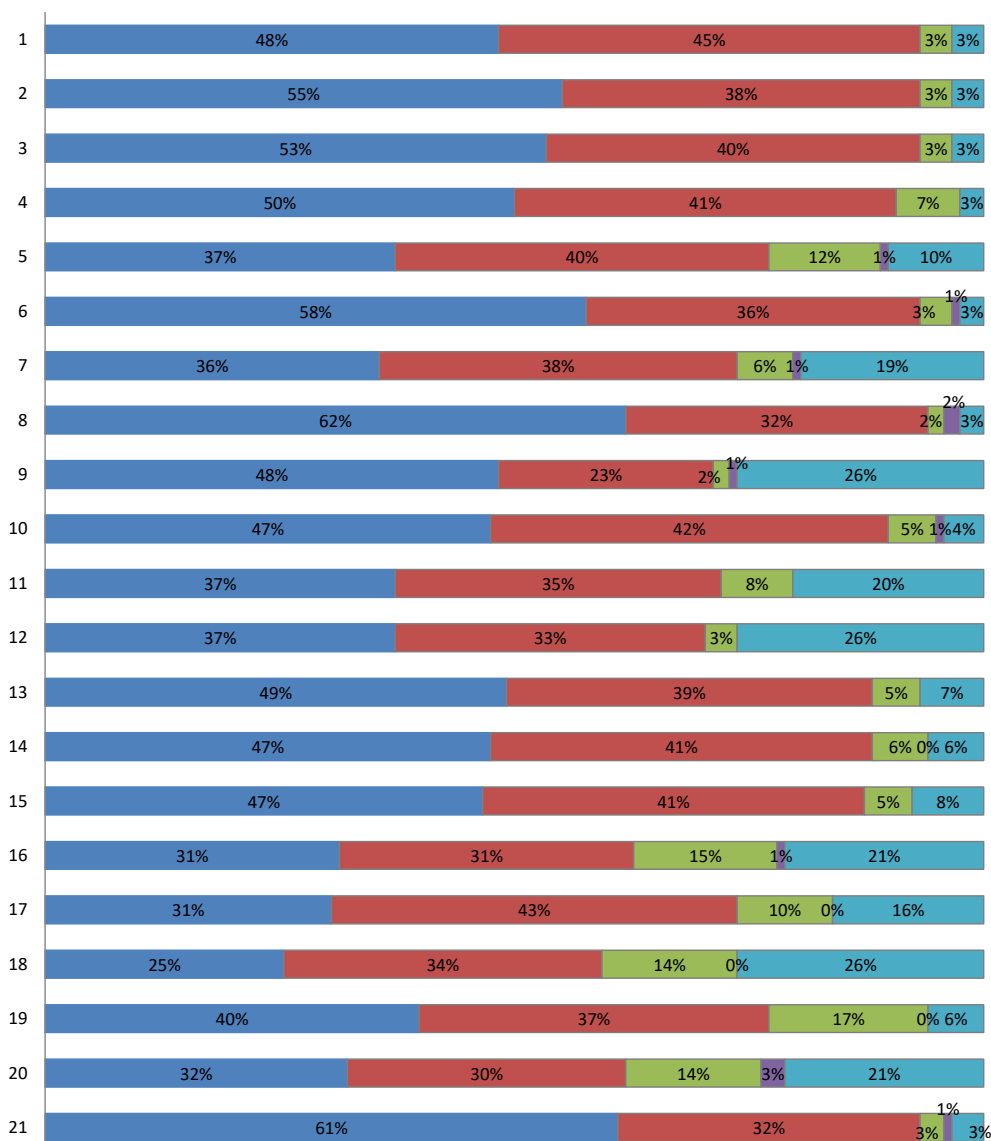


| No. | 評価項目                              | 4  | 3  | 2  | 1 | 0  | 計   | 平均  |
|-----|-----------------------------------|----|----|----|---|----|-----|-----|
| 1   | 学校の教育目標・方針がわかりやすく表現され、また説明されている   | 57 | 53 | 4  | 0 | 4  | 118 | 3.5 |
| 2   | 特色ある学校づくり、積極的な学校運営がなされている         | 65 | 45 | 4  | 0 | 4  | 118 | 3.5 |
| 3   | 学校の教育目標にあった学習指導が行われている            | 63 | 47 | 4  | 0 | 4  | 118 | 3.5 |
| 4   | 学校行事や教育活動を通じて社会性や道徳性、勤労観等が育成されている | 59 | 48 | 8  | 0 | 3  | 118 | 3.4 |
| 5   | 本校の施設・設備は学習環境の面で満足できる             | 44 | 47 | 14 | 1 | 12 | 118 | 3.3 |
| 6   | 挨拶の励行や容儀・生活指導が適切に行われている           | 68 | 42 | 4  | 1 | 3  | 118 | 3.5 |
| 7   | 教職員間で統一された生活指導がなされている             | 42 | 45 | 7  | 1 | 23 | 118 | 3.3 |
| 8   | 部活動が積極的に行われ、教育的効果が向上している          | 73 | 38 | 2  | 2 | 3  | 118 | 3.6 |
| 9   | 部活動における学校バス利用は、安心安全である            | 57 | 27 | 2  | 1 | 31 | 118 | 3.6 |
| 10  | 生徒の健康や安全に対する配慮が適切になされている          | 56 | 50 | 6  | 1 | 5  | 118 | 3.4 |
| 11  | 生徒の悩みに対して適切な指導が行われている             | 44 | 41 | 9  | 0 | 24 | 118 | 3.4 |
| 12  | 学校はいじめを認知するような取り組みをしている           | 44 | 39 | 4  | 0 | 31 | 118 | 3.5 |
| 13  | 進路に関する情報が適切に提供されている               | 58 | 46 | 6  | 0 | 8  | 118 | 3.5 |
| 14  | 進路選択・決定が、保護者と連携して適切に指導されている       | 56 | 48 | 7  | 0 | 7  | 118 | 3.4 |
| 15  | 生徒が主体的に進路選択・決定をする指導をしている          | 55 | 48 | 6  | 0 | 9  | 118 | 3.4 |
| 16  | 保護者や地域の方々の考えを聞く機会が設けられている         | 37 | 37 | 18 | 1 | 25 | 118 | 3.2 |
| 17  | P T A活動を通じて家庭との良好な協力体制が構築されている    | 36 | 51 | 12 | 0 | 19 | 118 | 3.2 |
| 18  | P T A活動の参加率の向上が図られている             | 30 | 40 | 17 | 0 | 31 | 118 | 3.1 |
| 19  | 保護者面談や文書等で、学校と家庭との連絡がよくとられている     | 47 | 44 | 20 | 0 | 7  | 118 | 3.2 |
| 20  | 学校ホームページが適切に更新され、内容が充実している        | 38 | 35 | 17 | 3 | 25 | 118 | 3.2 |
| 21  | お子様を本校に入学させてよかったと思う               | 72 | 38 | 3  | 1 | 4  | 118 | 3.6 |

平均 3.4

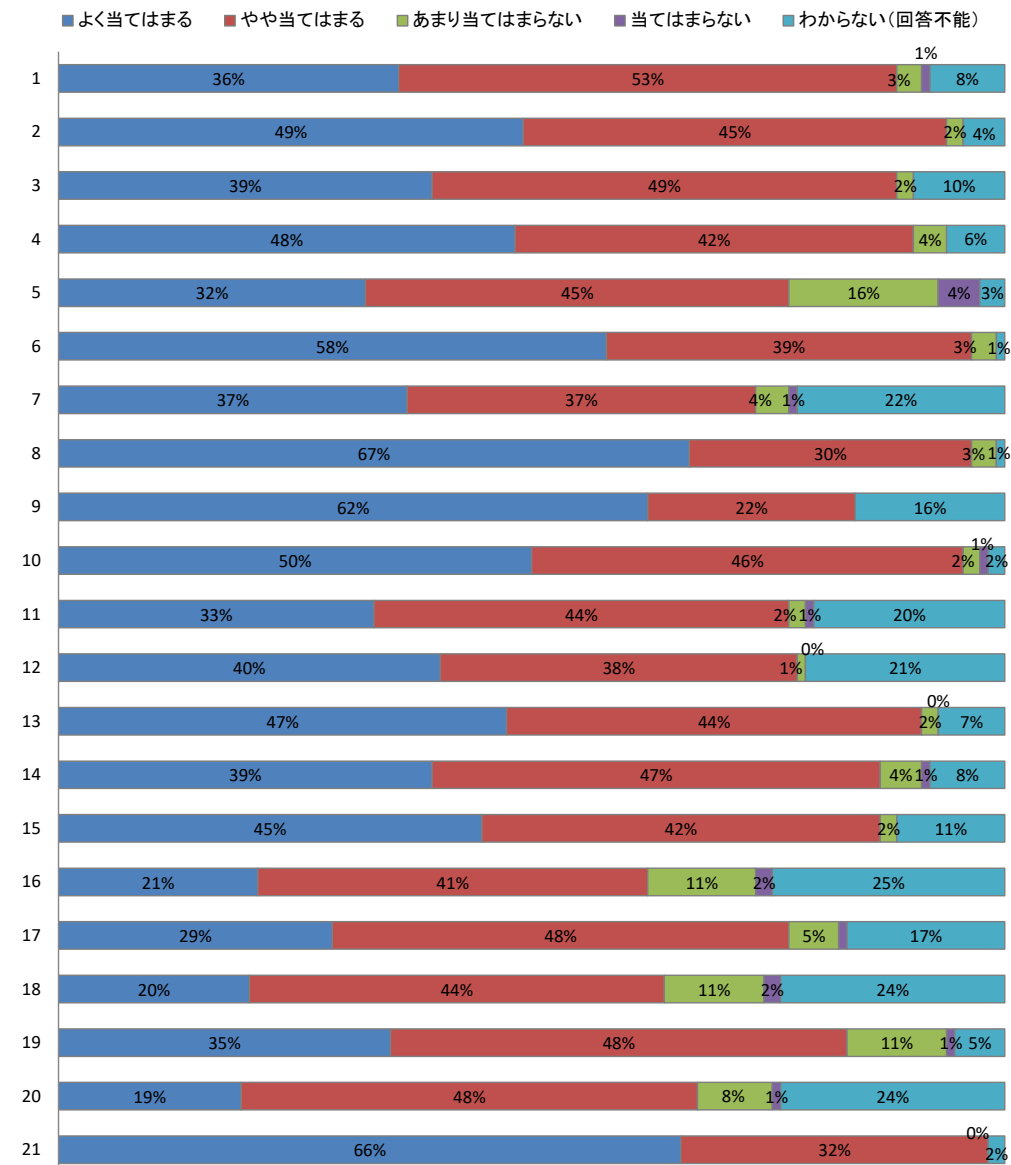
## 1学年全体の結果

■よく当てはまる ■やや当てはまる ■あまり当てはまらない ■当てはまらない ■わからない(回答不能)



| No. | 評価項目                              | 4  | 3  | 2  | 1 | 0  | 計   | 平均  |
|-----|-----------------------------------|----|----|----|---|----|-----|-----|
| 1   | 学校の教育目標・方針がわかりやすく表現され、また説明されている   | 41 | 60 | 3  | 1 | 9  | 114 | 3.3 |
| 2   | 特色ある学校づくり、積極的な学校運営がなされている         | 56 | 51 | 2  | 0 | 5  | 114 | 3.5 |
| 3   | 学校の教育目標にあった学習指導が行われている            | 45 | 56 | 2  | 0 | 11 | 114 | 3.4 |
| 4   | 学校行事や教育活動を通じて社会性や道徳性、勤労観等が育成されている | 55 | 48 | 4  | 0 | 7  | 114 | 3.5 |
| 5   | 本校の施設・設備は学習環境の面で満足できる             | 37 | 51 | 18 | 5 | 3  | 114 | 3.1 |
| 6   | 挨拶の励行や容儀・生活指導が適切に行われている           | 66 | 44 | 3  | 0 | 1  | 114 | 3.6 |
| 7   | 教職員間で統一された生活指導がなされている             | 42 | 42 | 4  | 1 | 25 | 114 | 3.4 |
| 8   | 部活動が積極的に行われ、教育的効果が向上している          | 76 | 34 | 3  | 0 | 1  | 114 | 3.6 |
| 9   | 部活動における学校バス利用は、安心安全である            | 71 | 25 | 0  | 0 | 18 | 114 | 3.7 |
| 10  | 生徒の健康や安全に対する配慮が適切になされている          | 57 | 52 | 2  | 1 | 2  | 114 | 3.5 |
| 11  | 生徒の悩みに対して適切な指導が行われている             | 38 | 50 | 2  | 1 | 23 | 114 | 3.4 |
| 12  | 学校はいじめを認知するような取り組みをしている           | 46 | 43 | 1  | 0 | 24 | 114 | 3.5 |
| 13  | 進路に関する情報が適切に提供されている               | 54 | 50 | 2  | 0 | 8  | 114 | 3.5 |
| 14  | 進路選択・決定が、保護者と連携して適切に指導されている       | 45 | 54 | 5  | 1 | 9  | 114 | 3.4 |
| 15  | 生徒が主体的に進路選択・決定をする指導をしている          | 51 | 48 | 2  | 0 | 13 | 114 | 3.5 |
| 16  | 保護者や地域の方々の考えを聞く機会が設けられている         | 24 | 47 | 13 | 2 | 28 | 114 | 3.1 |
| 17  | P T A活動を通じて家庭との良好な協力体制が構築されている    | 33 | 55 | 6  | 1 | 19 | 114 | 3.3 |
| 18  | P T A活動の参加率の向上が図られている             | 23 | 50 | 12 | 2 | 27 | 114 | 3.1 |
| 19  | 保護者面談や文書等で、学校と家庭との連絡がよくとられている     | 40 | 55 | 12 | 1 | 6  | 114 | 3.2 |
| 20  | 学校ホームページが適切に更新され、内容が充実している        | 22 | 55 | 9  | 1 | 27 | 114 | 3.1 |
| 21  | お子様を本校に入学させてよかったと思う               | 75 | 37 | 0  | 0 | 2  | 114 | 3.7 |
|     | 平均                                |    |    |    |   |    |     | 3.4 |

## 2学年全体の結果



| No. | 評価項目                              | 4  | 3  | 2 | 1 | 0  | 計   | 平均  |
|-----|-----------------------------------|----|----|---|---|----|-----|-----|
| 1   | 学校の教育目標・方針がわかりやすく表現され、また説明されている   | 48 | 63 | 2 | 0 | 5  | 118 | 3.4 |
| 2   | 特色ある学校づくり、積極的な学校運営がなされている         | 61 | 50 | 2 | 0 | 5  | 118 | 3.5 |
| 3   | 学校の教育目標にあった学習指導が行われている            | 61 | 53 | 0 | 0 | 4  | 118 | 3.5 |
| 4   | 学校行事や教育活動を通じて社会性や道徳性、勤労観等が育成されている | 63 | 52 | 1 | 0 | 2  | 118 | 3.5 |
| 5   | 本校の施設・設備は学習環境の面で満足できる             | 43 | 61 | 8 | 2 | 4  | 118 | 3.3 |
| 6   | 挨拶の励行や容儀・生活指導が適切に行われている           | 71 | 42 | 2 | 0 | 3  | 118 | 3.6 |
| 7   | 教職員間で統一された生活指導がなされている             | 49 | 50 | 6 | 0 | 13 | 118 | 3.4 |
| 8   | 部活動が積極的に行われ、教育的効果が向上している          | 71 | 40 | 2 | 0 | 5  | 118 | 3.6 |
| 9   | 部活動における学校バス利用は、安心安全である            | 64 | 39 | 3 | 0 | 12 | 118 | 3.6 |
| 10  | 生徒の健康や安全に対する配慮が適切になされている          | 61 | 53 | 0 | 0 | 4  | 118 | 3.5 |
| 11  | 生徒の悩みに対して適切な指導が行われている             | 48 | 52 | 3 | 2 | 13 | 118 | 3.4 |
| 12  | 学校はいじめを認知するような取り組みをしている           | 46 | 55 | 1 | 2 | 14 | 118 | 3.4 |
| 13  | 進路に関する情報が適切に提供されている               | 70 | 44 | 1 | 0 | 3  | 118 | 3.6 |
| 14  | 進路選択・決定が、保護者と連携して適切に指導されている       | 66 | 45 | 3 | 1 | 3  | 118 | 3.5 |
| 15  | 生徒が主体的に進路選択・決定をする指導をしている          | 71 | 42 | 0 | 1 | 4  | 118 | 3.6 |
| 16  | 保護者や地域の方々の考えを聞く機会が設けられている         | 36 | 56 | 9 | 0 | 17 | 118 | 3.3 |
| 17  | P T A活動を通じて家庭との良好な協力体制が構築されている    | 41 | 59 | 4 | 0 | 14 | 118 | 3.4 |
| 18  | P T A活動の参加率の向上が図られている             | 36 | 48 | 9 | 1 | 24 | 118 | 3.3 |
| 19  | 保護者面談や文書等で、学校と家庭との連絡がよくとられている     | 53 | 56 | 5 | 1 | 3  | 118 | 3.4 |
| 20  | 学校ホームページが適切に更新され、内容が充実している        | 40 | 47 | 7 | 4 | 20 | 118 | 3.3 |
| 21  | お子様を本校に入学させてよかったと思う               | 92 | 23 | 0 | 1 | 2  | 118 | 3.8 |
| 平均  |                                   |    |    |   |   |    |     | 3.5 |

