

令和2年度 学校職員による学校評価集計結果

青森県立三沢商業高等学校

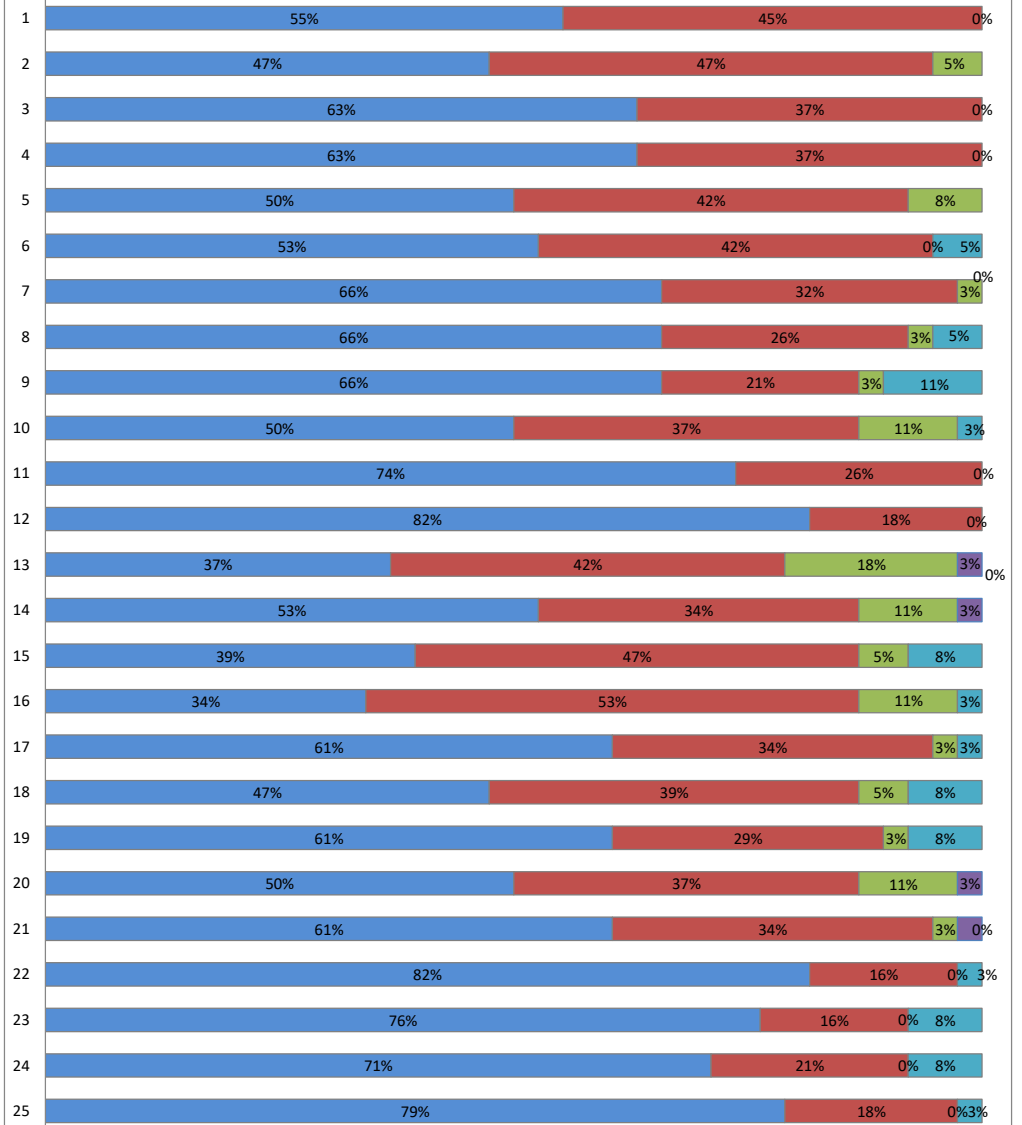
対象教職員 38名

4:よく当てはまる 3:やや当てはまる 2:あまり当てはまらない 1:当てはまらない 0:わからない(回答不能)

分掌等	項目番号	評価項目	4	3	2	1	0	計	平均値
学校運営	1	確かな学力と専門性の深化を図るように取り組んでいる	21	17	0	0	0	38	3.6
	2	自ら学び・考える力と、生涯にわたって学び続ける意欲が育まれるように取り組んでいる	18	18	2	0	0	38	3.4
	3	自律・協調の精神と、たくましい心身を育むように取り組んでいる	24	14	0	0	0	38	3.6
	4	生徒に望ましい職業観・勤労観が育まれるように取り組んでいる	24	14	0	0	0	38	3.6
	5	地域に信頼され、支持される学校づくりに取り組んでいる	19	16	3	0	0	38	3.4
教務	6	教育目標や生徒の実態にあった教育課程・行事を編成している	20	16	0	0	2	38	3.6
	7	行事の運営を円滑に行っている	25	12	1	0	0	38	3.6
	8	授業時数の確保や授業交換は適切になされている	25	10	1	0	2	38	3.7
	9	成績処理システムの改善に取り組んでいる	25	8	1	0	4	38	3.7
	10	学校ホームページの内容は充実している	19	14	4	0	1	38	3.4
	11	教員の授業力の向上のために校内研修を計画、実施している	28	10	0	0	0	38	3.7
	12	校外研修に関する情報を教職員に提供している	31	7	0	0	0	38	3.8
生徒指導	13	生徒指導について、全教職員が共通理解のもと協力して指導している	14	16	7	1	0	38	3.1
	14	生徒の服装・容儀に関して適切な指導が行われている	20	13	4	1	0	38	3.4
	15	生徒会活動は生徒が主体的に活動している	15	18	2	0	3	38	3.4
	16	生徒が情報モラルやストレスコントロール能力を身に付けることができるよう指導している	13	20	4	0	1	38	3.2
	17	生徒へ健康と安全について適切な指導・啓蒙・対応を行っている	23	13	1	0	1	38	3.6
	18	生徒一人一人の悩みや相談に応じた指導体制を整えている	18	15	2	0	3	38	3.5
	19	いじめを認知するような環境を整えている	23	11	1	0	3	38	3.6
	20	環境美化・清掃活動のための適切な指導を行っている	19	14	4	1	0	38	3.3
	21	学校バスを適正に管理・運営している	23	13	1	1	0	38	3.5
進路指導	22	有益な情報・資料の収集を行い、生徒・保護者・教師に適切に提供している	31	6	0	0	1	38	3.8
	23	保護者・学年との連携を密にし、円滑で適切な進路指導を行っている	29	6	0	0	3	38	3.8
	24	生徒の進路相談や個別指導に素早く対応している	27	8	0	0	3	38	3.8
	25	進路開拓・企業訪問等は適切に行っている	30	7	0	0	1	38	3.8

令和2年度 教職員による学校評価 結果

■ 4 よく当てはまる ■ 3 やや当てはまる ■ 2 あまり当てはまらない ■ 1 当てはまらない ■ 0 わからない・回答不能



渉外・図書	26	P T A予算を適正に管理・運用している	26	7	0	0	5	38	3.8
	27	P T A活動に関する各種研修会への参加呼びかけ・活動が円滑に行われている	27	9	0	0	2	38	3.8
	28	同窓会・後援会との連携を図り、必要に応じて保護者・職員に情報提供を行っている	27	9	0	0	2	38	3.8
	29	快適に利用できるよう図書館の環境整備に努めている	25	11	1	0	1	38	3.6
	30	クラス配付の新聞は主体的に活用されている	8	15	8	1	6	38	2.9
商業教育	31	生徒の実態を踏まえた学習内容や学習指導になっている	25	8	0	0	5	38	3.8
	32	指導力向上のために教科内研修や共通理解を十分行っている	25	7	1	0	5	38	3.7
	33	H a u l - Aプロジェクト、SAH、各種検定合格のために適切に指導を行っている	22	10	1	0	5	38	3.6
	34	地域力を有効に活用し、ビジネスに直結する実体験教育がなされている	27	8	0	0	3	38	3.8
	35	インターンシップを充実させ、望ましい職業観・勤労観育成を図っている	25	10	0	0	3	38	3.7
	36	校内ネットワークや情報機器は適切に活用・保守されている	29	8	0	0	1	38	3.8
1 学年	37	学校生活を通じて良好な人間関係を築けるよう指導している	20	10	0	0	8	38	3.7
	38	高校生にふさわしい基本的な生活習慣の確立のために適切な指導を行っている	21	9	0	0	8	38	3.7
	39	進路指導部と連携し、卒業後の進路を見据えた進路対策を行っている	19	11	1	0	7	38	3.6
	40	家庭との連絡を密にしている	19	9	1	0	9	38	3.6
2 学年	41	学校生活を通じて良好な人間関係を築けるよう指導している	19	12	0	0	7	38	3.6
	42	下級生の模範となる基本的な生活習慣の確立のために適切な指導を行っている	14	12	5	0	7	38	3.3
	43	進路指導部と連携し、卒業後の進路を見据えた進路対策を行っている	18	13	1	0	6	38	3.5
	44	家庭との連絡を密にしている	15	12	1	0	10	38	3.5
3 学年	45	学校生活を通じて良好な人間関係を築けるよう指導している	24	8	0	0	6	38	3.8
	46	最上級生として、下級生の模範となる生活習慣の確立のために適切な指導を行っている	26	7	0	0	5	38	3.8
	47	進路指導部と綿密に連携し、積極的な進路対策を行っている	27	7	0	0	4	38	3.8
	48	家庭との連絡を密にしている	25	8	0	0	5	38	3.8
事 務	49	学校の顔として、適切な窓口対応をしている	33	4	0	0	1	38	3.9
	50	校舎内外の環境・施設設備の整備及び維持管理を適切に行っている	31	7	0	0	0	38	3.8
	51	各種事務書類の提出について、適切な指導と情報提供を行っている	28	10	0	0	0	38	3.7
	52	外部機関からの情報を速やかに伝達している	30	8	0	0	0	38	3.8
平均値									3.6

